



SB projekt s.r.o.
Eva Zavřelová
Kasárenská 4063/4
695 01 Hodonín

Naše značka:
1017/20/OVP/Z

Vyřizuje:
Mgr. Karolína Jelínková

Datum:
12.2.2020

**Toto vyjádření je vydáváno ve smyslu zákona č. 458/2000 Sb. a zákona č. 183/2006 Sb.,
má platnost 2 roky od data jeho vydání.**

Věc: Rekonstrukce PZS v km 13,559 (P7321) na trati Kroměříž - Zborovice

okres: Kroměříž
k.ú.: Nětčice, Zdounky

Dotčené sítě:

Plynárenská zařízení:
kabel protikorozi ochrany
VTL plynovod nad 40 barů DN 700

Plynárenská telekomunikační zařízení:
Optický kabel

Podmínky:

1. Dále potvrzujeme náš záměr liniové stavby trasy "Moravia - VTL plynovod Tvrdonice - Libhošť". Linie trasy připravovaného plynovodu je v příložené situaci vyznačena čárkovanou čarou hnědé barvy.
2. Záměr liniové stavby je součástí návrhu aktualizace Politiky územního rozvoje České republiky, část Koridory a plochy technické infrastruktury - plynárenství. Záměr byl předán Krajskému úřadu - Zlínský kraj, příslušnému odboru územního plánování a stavebního řádu, ke zpracování do Zásad územního rozvoje, kde se nyní nachází ve stavu zpracovaném do aktuální dokumentace.
3. Pro vaši informaci uvádíme, že se jedná o ocelový plynovod, opatřený proti korozi tovární polyethylenovou izolací, po dokončení stavby uložený po celé délce v zemi s krytím 1 m. Ochranné pásmo tohoto plynového zařízení (dle zákona č. 458/2000 Sb. - energetický zákon) je 4 m na obě strany od půdorysu plynovodu, bezpečnostní pásmo bude široké 160 m na obě strany od plynovodu.
4. Na základě předložené dokumentace a žádosti ze dne 31.1.2020 Vám sdělujeme následující:
5. Při stavebních pracích je nutné dodržet "Pokyny pro práce a činnosti třetích stran v ochranných a bezpečnostních pásmech zařízení ve správě NET4GAS, s.r.o.", viz <https://www.net4gas.cz/cz/o-spolecnosti/pro-dodavatele/obchodni-technicke-podminky>.
6. V místě rekonstrukce trati a souvisejících stavbách se nachází trasa optického kabelu NET4GAS, která je dle zák. 458/2000 Sb., § 58 odst. (1), písm. c) součástí Telekomunikační sítě NET4GAS, s.r.o. a má dle zák. 458/2000 Sb., § 68 odst. (2), písm. g) ochranné pásmo 1 m na obě strany od trasy kabelu.
7. Požadujeme 30 dní před zahájením stavby předložit časový harmonogram, který musí být projednán a odsouhlasen servisní organizací NET4GAS pro zajištění provozu dálkových kabelů. Kontaktní osobou je pan Ladislav Hess, email: ladislav.hess@fiberservices.cz, mobil: 603151951.
8. Při opravě PZS a souvisejících stavebních úpravách požadujeme v ochranném pásmu kabelů Telekomunikační sítě NET4GAS dodržení ČSN 73 6005.

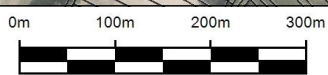
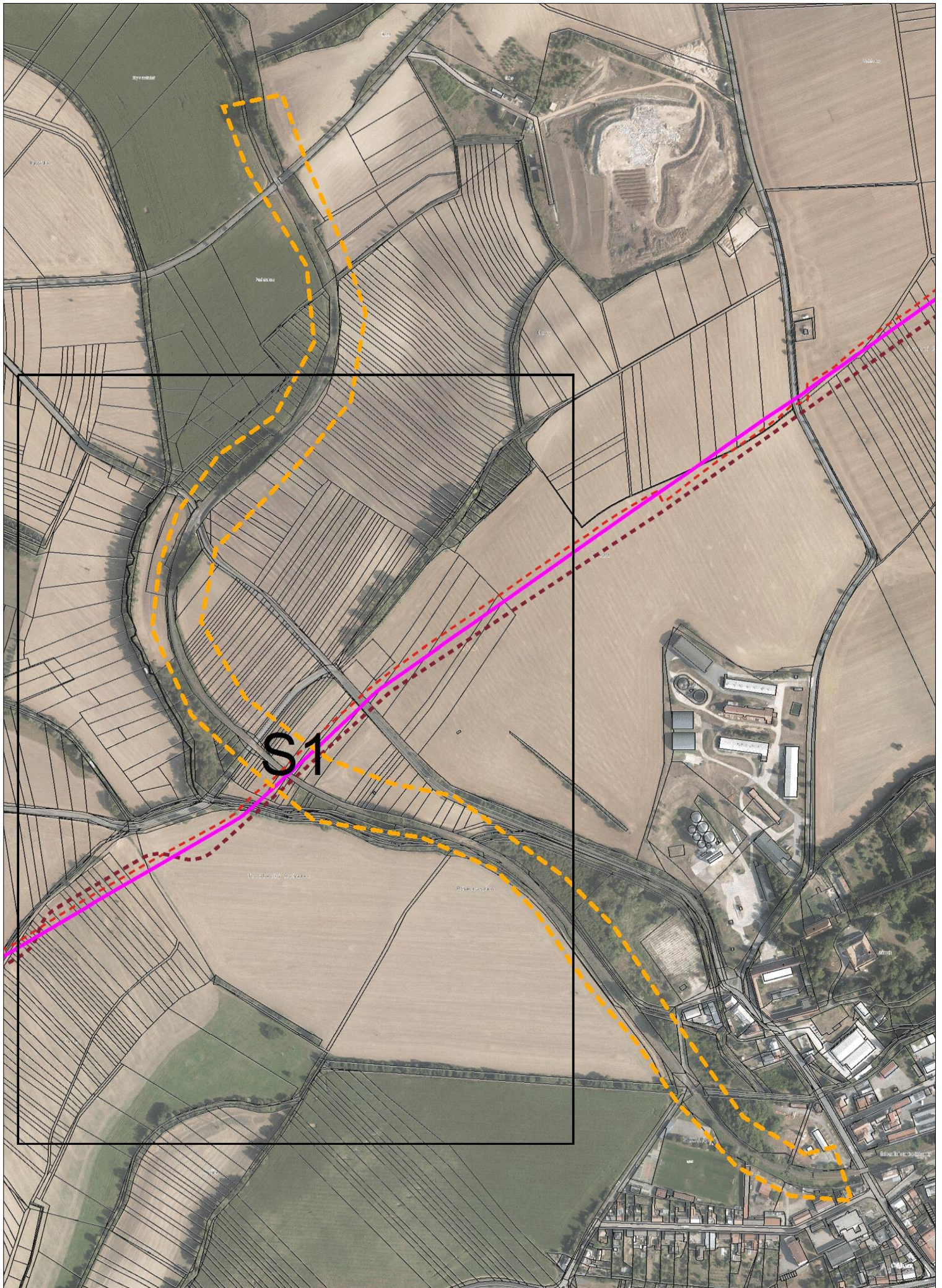
9. Nově budované kabely železničních energetických, sdělovacích a zabezpečovacích vedení budou uloženy pod kabely Telekomunikační sítě NET4GAS. Kabely NET4GAS budou uloženy do chráničky s přesahem 1,5 m na obě strany od místa křížení.
10. Veškeré zemní práce v ochranném pásmu Telekomunikační sítě NET4GAS budou prováděny ručně za přímého dozoru pracovníků naší servisní organizace Dial Telecom (resp. Fiber Services). Pracovníci servisní organizace jsou oprávněni stanovit další podmínky a požadavky k ochraně Telekomunikační sítě NET4GAS.
11. V místech odkrytí kabelů NET4GAS musí být provedena taková opatření, aby nedošlo k poškození nebo k prověšení kabelu.
12. Upozorňujeme na stávající VTL plynovod DN 700 ve správě NET4GAS, s.r.o., který je v místě křížení uložen v ocelové chráničce.
13. Při křížení VTL plynovodů ve správě NETGAS, s.r.o. je nutné dodržet TPG 702 04.
14. Během stavebních prací nesmí dojít k poškození stávajících číchaček a propojovacího objektu 98HVK včetně příslušných kabelových rozvodů.
15. - V předložené PD (textová i výkresová část) konkretizujte, s jakými VTL plynovody a další technickou infrastrukturou NET4GAS, s.r.o. bude stavba křížena nebo dotčena.
- Do PD (textová i výkresová část) doplňte všechna relevantní ochranná a bezpečnostní pásma dotčené infrastruktury NET4GAS, s.r.o.
16. Ve fázi projektové přípravy si nechte ověřit technologem NET4GAS, s.r.o. skutečné krytí kříženého VTL plynovodu a další technické infrastruktury NET4GAS, s.r.o. v místě stavby a toto uveďte v PD, včetně informace, jakým způsobem bylo ověřeno skutečné krytí kříženého VTL plynovodu a další technické infrastruktury NET4GAS, s.r.o. Kontaktní osobou je pan Radek Valach tel. 605 233 549, email: radek.valach@net4gas.cz.
17. Dopracujte řez s navrhovaným způsobem křížení dotčené infrastruktury NET4GAS, s.r.o. se zohledněním skutečného krytí dotčené infrastruktury NET4GAS, s.r.o.
18. Do technické zprávy požadujeme dále doplnit:
- Před zahájením prací nutno ve spolupráci s příslušným technologem NET4GAS, s.r.o. provést vytyčení a ověření hloubek krytí stávajících VTL plynovodů a další dotčené technické infrastruktury ve správě NET4GAS, s.r.o.
- Místa případných přejezdů plynovodů a sdělovacích kabelů těžkou technikou v době stavby musí být zpevněna rozebíratelnými silničními panely s přesahem min. 3 m od půdorysu plynovodu a 1,5 m od sdělovacího kabelu na obě strany a je třeba zřídit taková opatření, aby jiný přejezd nebyl možný. Jízdy v podélném směru plynovodu a kabelu nejsou dovoleny - dále viz "Pokyny pro práce a činnosti třetích stran v ochranných a bezpečnostních pásmech zařízení ve správě NET4GAS, s.r.o."
- Technologický postup zemních prací vypracovaný dodavatelem stavby a parafovaný investorem stavby, pokud jsou rozdílní, musí být schválen provozovatelem VTL plynovodu (NET4GAS, s.r.o.) a to min. 30 dní před zahájením prací.
19. Místa případných přejezdů plynovodů a sdělovacích kabelů těžkou technikou v době stavby musí být zpevněna rozebíratelnými silničními panely s přesahem min. 3 m od půdorysu plynovodu a 1,5 m od sdělovacího kabelu na obě strany a je třeba zřídit taková opatření, aby jiný přejezd nebyl možný. Jízdy v podélném směru plynovodu a kabelu nejsou dovoleny.
- 20. Dokumentaci se zapracovanými připomínkami nám předložte k novému vyjádření.**
21. V případě nedodržení podmínek našeho vyjádření se Vaší činností dopouštíte přestupku/správního deliktu dle energetického zákona.
- 22. Toto vyjádření má pouze informativní charakter a není podkladem pro vydání územního rozhodnutí.**
23. V zájmovém území, které je přílohou tohoto stanoviska, se nacházejí plynárenská zařízení provozovaná společností NET4GAS, s.r.o.
Upozorňujeme, že na daném území se mohou nacházet plynárenská zařízení jiných vlastníků či správců a zařízení nefunkční/neprovozovaná.

V další korespondenci uvádějte vždy číslo našeho vyjádření.

NET4GAS, s.r.o.
Na Hřebenech II 1718/8, P.O.BOX 22
140 21 Praha 4 - Nusle
IČ: 27260364
DIČ: CZ27260364 (43)



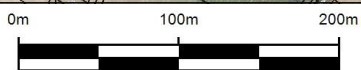
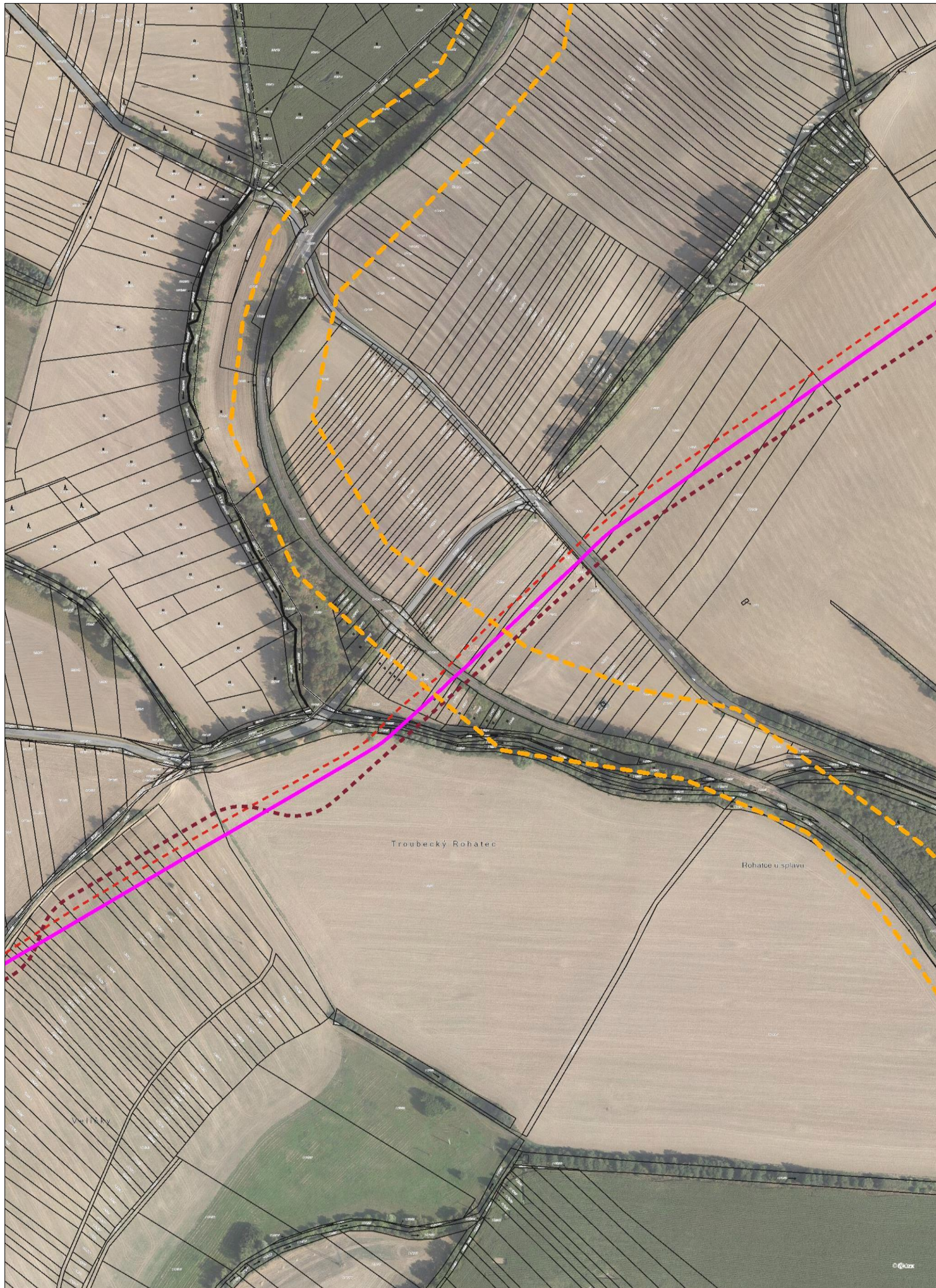
Aleš Novák
Manažer, Dokumentace soustavy



NET4GAS, s.r.o.

Příloha k vyjádření:

Přehledka
1017/20/OVP/Z



NET4GAS, s.r.o.
Příloha k vyjádření:

Situace: 1/1
1017/20/OVP/Z

LEGENDA:

	ZÁJMOVÉ ÚZEMÍ
	PLYNOVOD DN 10 - DN 250
	PLYNOVOD DN 300
	PLYNOVOD DN 500
	PLYNOVOD DN 700
	PLYNOVOD DN 800
	PLYNOVOD DN 900
	PLYNOVOD DN 1000
	PLYNOVOD DN 1200
	PLYNOVOD DN 1400
	PLYNOVOD PLÁNOVANÝ
	OPTICKÝ KABEL
	METALICKÝ KABEL
	ANODOVÉ UZEMNĚNÍ
	KABEL PROTIKOROZNÍ OCHRANY
	ELEKTROPŘÍPOJKA
	OPLOCENÍ PLYNÁRENSKÉHO OBJEKTU
	STANICE KATODICKÉ OCHRANY
	ELEKTRICKÁ POLARIZOVANÁ DRENÁŽ



Příloha k vyjádření: 1017/20/OVP/Z

Seznam souřadnic předmětu vyjádření:

Souřadnice jsou uvedeny v souřadnicovém systému jednotné trigonometrické sítě katastrální (S-JTSK).

Polygon č. 1 / 1

Y [m]	X [m]
546630.482	1162305.034
546606.035	1162381.868
546693.347	1162374.883
546770.182	1162332.973
546854.002	1162242.169
546913.375	1162154.856
546983.225	1162074.529
547053.075	1161973.246
547112.447	1161910.381
547217.222	1161864.979
547370.892	1161840.531
547472.174	1161756.711
547545.517	1161690.354
547601.397	1161568.116
547590.919	1161477.311
547566.472	1161403.969
547507.099	1161320.149
547426.772	1161264.269
547370.892	1161159.494
547381.369	1161051.227
547419.787	1160988.362
547465.189	1160915.019
547500.114	1160824.214
547416.294	1160806.752
547381.369	1160904.542
547328.982	1161023.287

Y [m]	X [m]
547297.549	1161117.584
547318.504	1161243.314
547384.862	1161323.642
547437.249	1161379.522
547510.592	1161452.864
547531.547	1161557.639
547468.682	1161665.906
547349.937	1161753.219
547259.132	1161788.144
547171.819	1161805.606
547014.657	1161920.859
546944.807	1161990.709
546854.002	1162130.409
546805.107	1162200.259
546759.705	1162263.124
546672.392	1162315.511